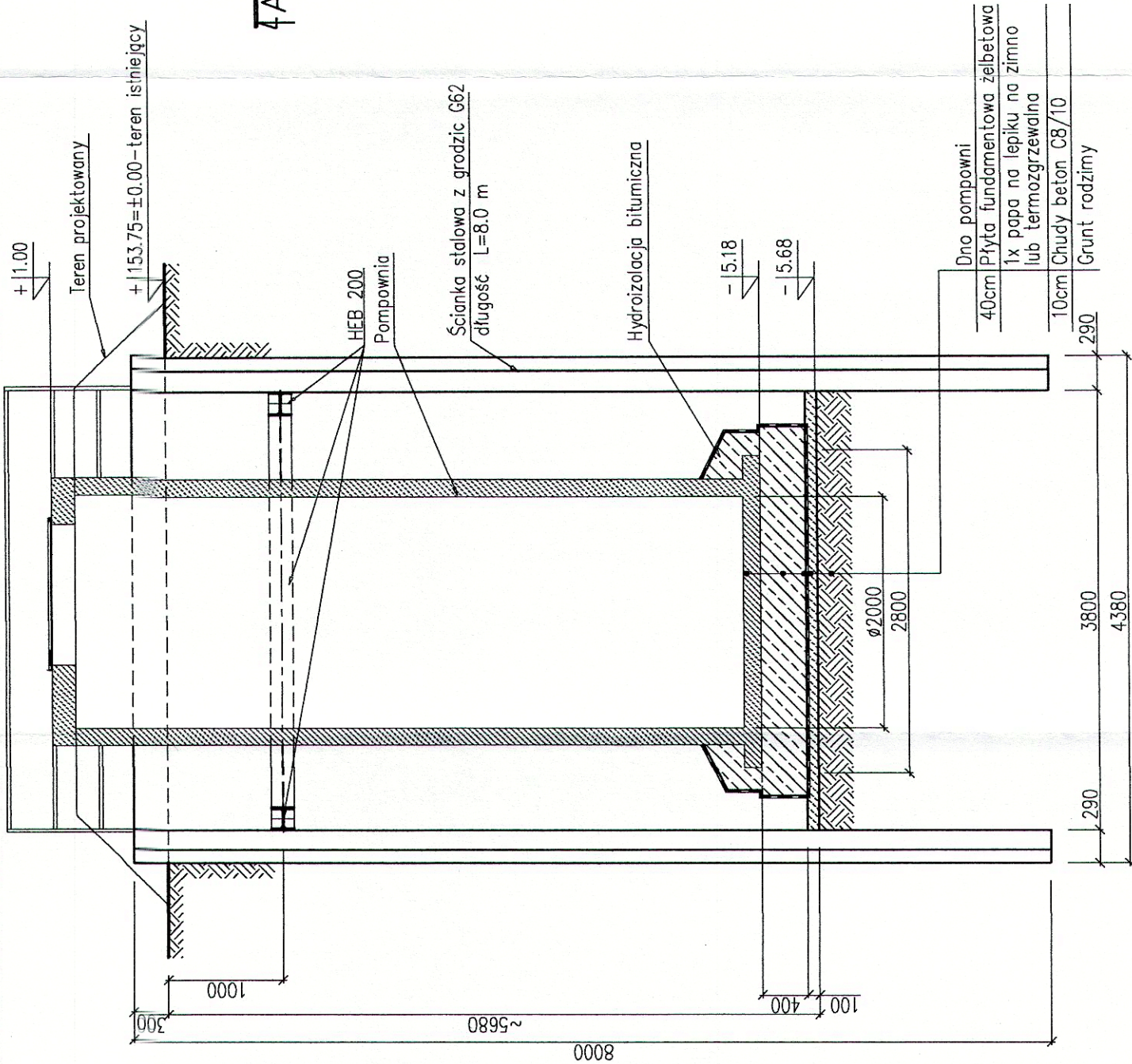
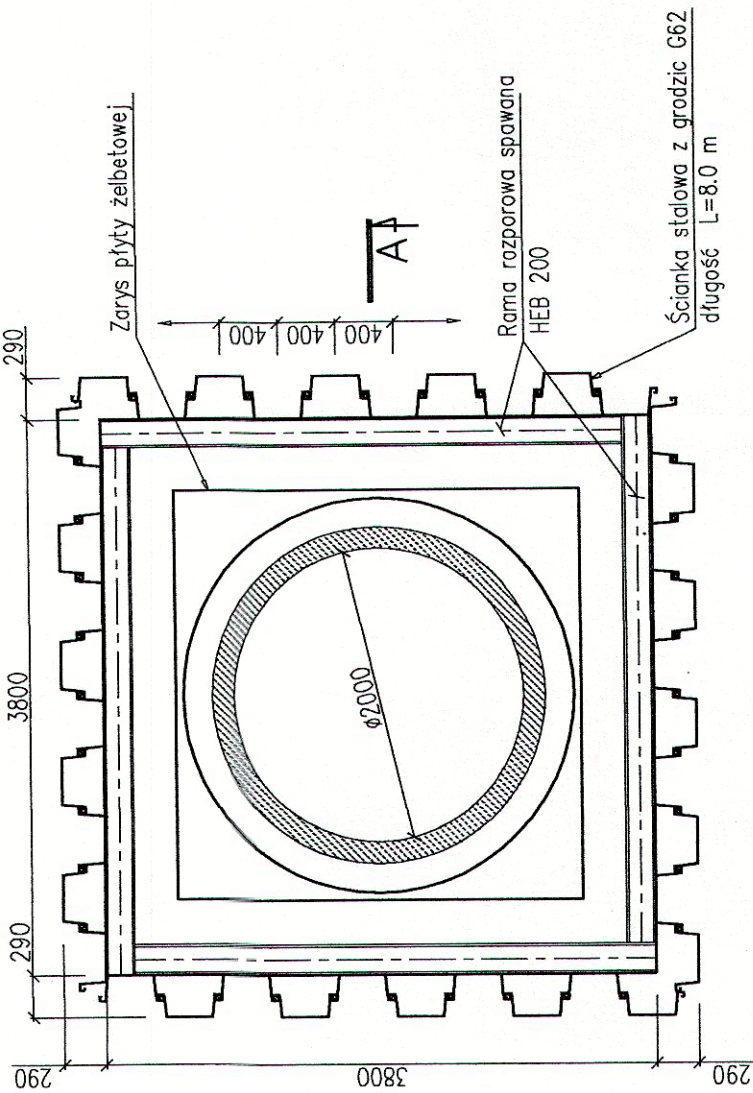


POMPOWIA ŚCIEKÓW – TŁOCZNIA P1  
ZABEZPIECZENIE WYKOPU

A-A  
skala 1:50



RZUT  
skala 1:50



ZESTAWIENIE ELEMENTÓW DLA JEDNEJ POMPOWNI:

GRODZICE G62 (stal S235):

długość L=8.0 m 40szt. x 8.0m x 62kg/m = 19840kg

HEB 200 (stal S235):

długość L=3.60 m 4szt. x 3.60m x 61.3kg/m = 883kg

UWAGI:

1. Rzędne posadowienia pompowni ustalić zgodnie z rysunkami technologicznymi.
2. Po zakończeniu robót montażowych zbiornik pompowni obsypać gruntem niespoistym (piaskiem) zagęszczanym warstwami wg wytycznych dostawcy zbiornika.
3. Obudowę wykopu zdemontować po obsypaniu zbiornika pompowni.
4. Zbiornik pompowni jest pokazany poglądowo. Dokładne dane techniczne zbiornika, usytuowanie otworów, włączów, elementów wewnętrznej zbiornika, grubości ścian, dna, płyty pokrywowej, pokrywę wlotu i inne szczegóły techniczne dostawca jest zobowiązany dostosować do wytycznych technologicznych i obciążeń wynikających z lokalizacji pompowni.

Dno pompowni	40cm	Płyta fundamentowa żelbetowa
	1x	papa na lepiku na zimno
		lub termoizolacyjna
	10cm	Chudy beton C8/10
		Grunt rodzimy

ZESPÓŁ PROJEKTOWY	IMIE I NAZWISKO	NR UPRAWNIEN	DATA	PODPIS
PROJEKTANT WIODĄCY	mgr inż. Katarzyna Gumola	SLK/0392/PWOS/04	maj 2013	
PROJEKTOWAŁ	mgr inż. Zbigniew Gębczński	SLK/0250/POOK/03	maj 2013	
OPRACOWAŁ	mgr inż. Kazimierz Cios	-	maj 2013	
SPRAWDZIŁ	mgr inż. Roman Karwowski	51/M/85	maj 2013	
LIDER	SYNKRET S.A. ul. Szyby Rycerskie 22k 41 - 909 Bytom tel : 32 388 61 40 fax : 32 388 61 31	SYNKRET S.A. ul. Szyby Rycerskie 22k 41 - 909 Bytom tel : 32 388 61 40 fax : 32 388 61 31	SYNKRET S.A. ul. Szyby Rycerskie 22k 41 - 909 Bytom tel : 32 388 61 40 fax : 32 388 61 31	
ZAMAWIAJĄCY	ZAKŁAD GOSPODARSTWA WODNO-KANALIZACYJNEJ W TOMASZOWIE MAZOWIECKIM SP.ÓŁKA Z O.O. ul. Kępy 19, 97-200 Tomaszów Mazowiecki			
INWESTYCJA	Projektowanie i budowa kanalizacji sanitarnej dla zadania 7" objętego Projektem pt. „Modernizacja oczyszczalni ścieków i skanalizowanie części aglomeracji Tomaszowa Mazowieckiego” współfinansowanego ze środków Unii Europejskiej - Program Operacyjny Infrastruktura i Środowisko 2007-2013 pod numerem CC12007PL161PO002.			
OBIEKT	Budowa sieci kanalizacji sanitarnej dla części III rejon ulic Michalowska, Ciołowa, Myśliwska, części Hubala, Alny, Andrzeja, Białobrzęska			
STADIUM	ETAP III - PROJEKT WYKONAWCZY			
NAZWA RYSUNKU	Zabezpieczenie wykopów. Pompownia ścieków - tłoczni P1- rys. konstrukcyjny			
NR RYSUNKU	10.1/K			
SKALA RYSUNKU	1:50			